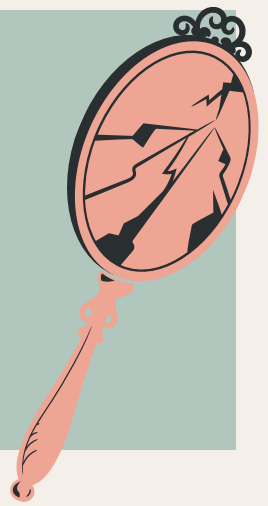


¿CÓMO DETECTAR UN CASO DE BULLYING?

Maltrato o abuso entre iguales mediante una conducta de persecución física y/o psicológica. Se caracteriza por ser continua en el tiempo.

SITUACIÓN DE VULNERABILIDAD

- Tristeza y aislamiento.
- Cambios de conducta.
- Reacciones diferentes.

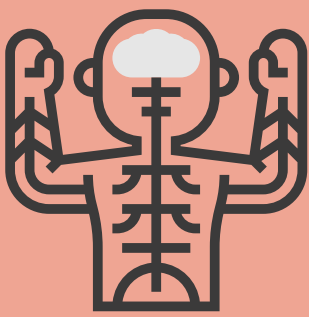


SITUACIÓN DE VICTIMIZACIÓN

- Negación a salir de casa los fines de semana.
- Cambio de hábitos (vestimenta, peinado, etc.)

SINTOMATOLOGÍA

- Nerviosismo cuando se acerca el lunes
- Cambios bruscos en el comportamiento
- Mirada huidiza



SOMATIZACIÓN

- Aumento de dolores de cabeza o estómago
- Cambios en los hábitos alimenticios
- Trastornos de sueño
- Pesadillas

OTROS INDICADORES

- Pérdida constante de objetos tales como material escolar o prendas de ropa.
- Reducción del rendimiento escolar

